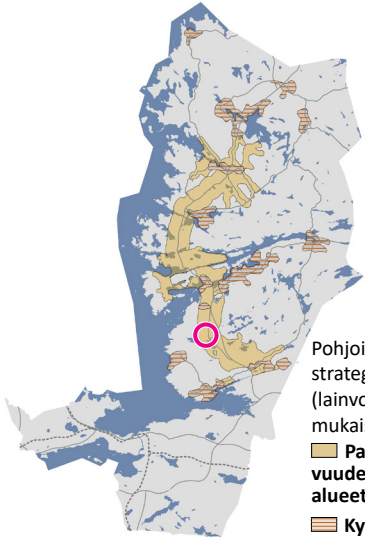


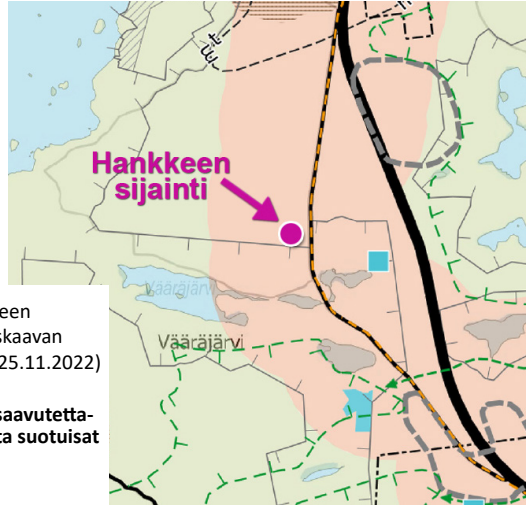
Kiinteistö 837-722-1-423 / Vuokratontti

Sijainti



Pohjois-Tampereen strategisen yleiskaavan (lainvoimainen 25.11.2022) mukaiset
 Palvelujen saavutettavuuden kannalta suotuisat alueet
 Kyläalueet

Ote kaupunginvaltuuston 19.4.2021 hyväksymästä Pohjois-Tampereen strategisesta yleiskaavasta



PALVELUJEN SAAVUTETTAVUUDEN KANNALTA SUOTUISA ALUE

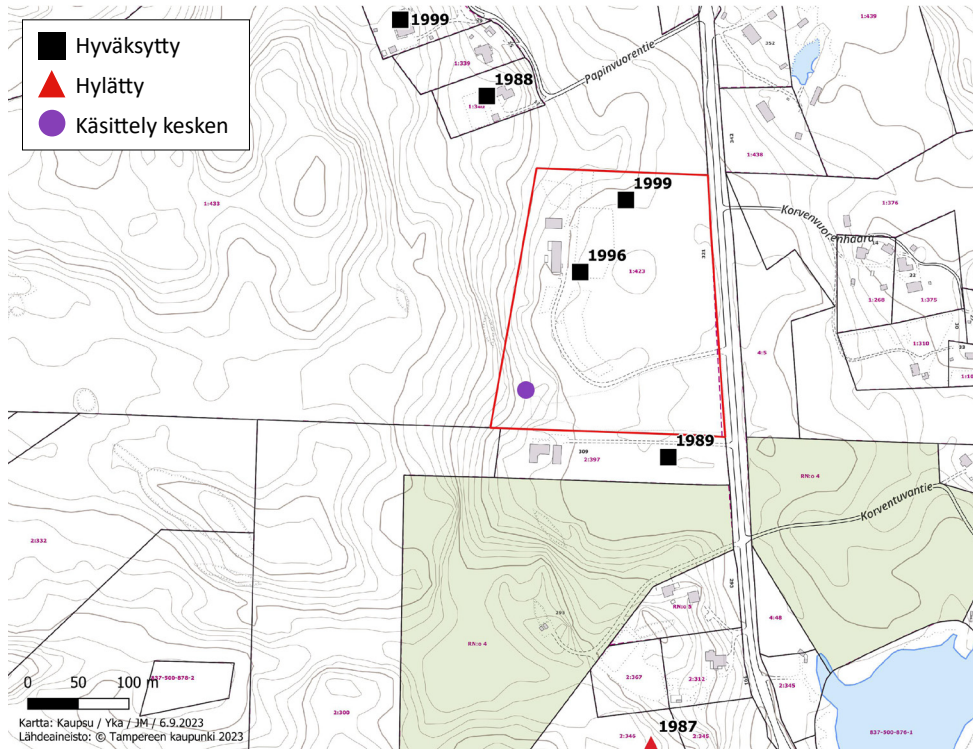
Alue tukeutuu lähellä olevaan palvelutaajamaan tai on palvelutasoltaan hyvän joukkoliikennekäytävän varrella. Uutta asutusta sijoitettaessa on huomioitava yhteydet palveluihin. Alueelle voi sijoittua asutusta ja vähäisessä määrin palvelutoimintoja sekä ympäristöhäiriöitä aiheuttamattomia yritys-, työskentely- ja teollisuustiloja. Alueella tulee huomioida olemassa olevien maatilojen toiminta.

Uudisrakennuksen rakennuspaikan pinta-alan tulee olla vähintään 5000 m². Mikäli alueella on keskitetty vesi- ja viemäriverkosto, rakennuspaikan pinta-alan tulee olla vähintään 2000 m².

Uudisrakentaminen ratkaistaan pääsääntöisesti suunnittelutarvepäätöksellä, rakennuspaikkojen enimmäismäärä perustuu emätilatarkasteluun.



Ote poikkeuslupatilannekartasta



Hankkeen asemapiirros

